

Entreprenörsrapport

Södertörns miljö- & hälsoskyddsförbund
136 81 Haninge

Entreprenörsrapporten lämnas in till Södertörns miljö- och hälsoskyddsförbund när avloppsanläggningen är färdigställd

Fastighet	Fastighetsbeteckning	Fastighetens adress
	Fastighetsägare	Telefon, dagtid
	E-post	
	Utdelningsadress	Postadress
	Fastigheten bebos: Permanent Fritidsboende	

Entreprenör	Firma	Telefon, dagtid
	Adress	Postadress
	Namn på maskinist / anläggare	Telefon
	E-post	

Information om avloppet	Beslut om enskild avloppsanläggning gällande ovanstående fastighet		
	Anlagd datum:	Diarienummer:	Beslutsdatum:
	Avlopp för: WC BDT Annat: _____		
	Placering enligt inlämnad situationsplan		Ny reviderad situationsplan bifogas
	Har avskärande dränering utförts? Ja Nej		

Avloppsledning	Ledningstyp: Markavloppsrör PVC/PP Annan:
	Rördimension: Diameter 110 mm Annan:
	Spolbrunn Ja Nej
	Luftning av avloppsstam: Ovan tak Annat:

WC-tank	Fabrikat/modell:	Volym: liter
	Förankring:	Typgodkänd: Ja Nej
	Vacuumtoalett Extremt snålspolande toalett Annan:	Spolmängd: l/spolning
	Inspektions- och slamsugningsöppningar: Diameter: Antal:	Överfyllnadslarm: Ja Nej
	Typgodkänd för antal hushåll:	Läckningskontroll: Ja Nej

Slamavskiljare	Befintlig Ny	Material: Betong Plast	Våtvoly: liter	Kapacitet: liter/dygn
	Fabrikat/modell: T-rör vid slamavskiljarens utloppsledning finns			
	Förankring:		Sprängning utförd: Ja Nej	
	Typgodkänd för antal hushåll:		Läckningskontroll: Ja Nej	
	Inspektions- och slamsugningsöppningar:		Diameter:	Antal:

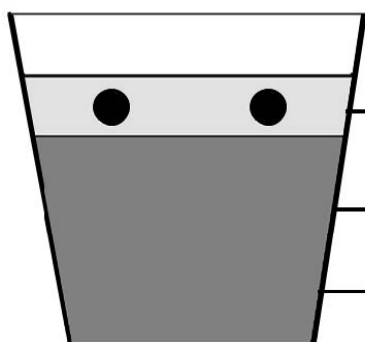
Pump och fördelningsbrunn	Pump; före el. efter slamavskiljare:		Larm	Justerbart utlopp
	Fördelningsbrunn	Befintlig Ny	Material: Betong Plast	Diameter: cm

Infiltration	Vanlig	Förstärkt	Upplyft
---------------------	--------	-----------	---------

Markbädd	Vanlig	Tät	Upplyft
-----------------	--------	-----	---------

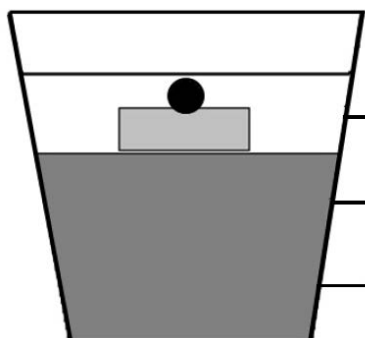
Uppbyggnad	Bädd, total yta: m2	Infiltrationsdiken, antal: st
	Schaktbotten, djup: cm mätt från ursprunglig markyta	
	Jorddjup under schaktbotten till berg, grundvatten: cm	
	Frostisolering	Ja Nej Typ: Tjocklek: cm
	Täckning	Fiberduk Annat:
	Spridarledning	Prefabricerade infiltrationsrör: diameter, mm Borrade/slitsade markavloppsrör, diameter, mm
	Luftning av spridningsledning eller liknande funktion Ja Nej	
	Antal ledningar:	Lutning: mm/meter

Infiltration (konventionell)



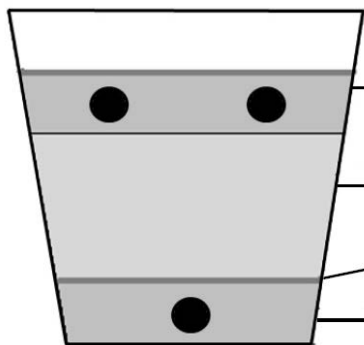
Spridningslager			
Krossat, tvättat material	Krossat, otvättat material	Natursingel	
Kornstorlek: mm	Tjocklek på lager: cm		
Ev. förstärkningslager			
Krossat, tvättat material	Krossat, otvättat material	Natursingel	
Kornstorlek: mm	Tjocklek på lager: cm		
Infiltration:			
Tjocklek: cm			

Infiltration (kompaktfilter/moduler)



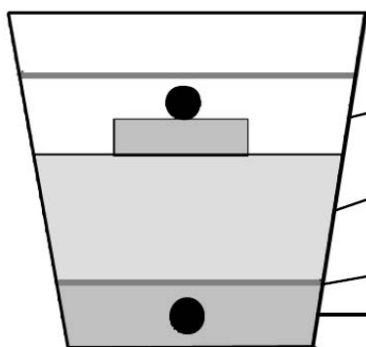
Moduler/kompaktfilter			
Fabrikat:	Antal:		
Ev. förstärkningslager			
Krossat, tvättat material	Krossat, otvättat material	Natursingel	
Kornstorlek: mm	Tjocklek på lager: cm		
Infiltration:			
Tjocklek: cm			

Markbädd (konventionell)



Spridningslager			
Krossat, tvättat material	Krossat, otvättat material	Natursingel	
Kornstorlek: mm	Tjocklek på lager: cm		
Markbäddslager			
Krossat, tvättat material	Krossat, otvättat material	Natursingel	
Kornstorlek: mm	Tjocklek på lager: cm		
Ev. materialavskiljande skikt			
Typ:		Tjocklek: cm	
Uppsamling			
Krossat, tvättat material	Krossat, otvättat material	Natursingel	
Kornstorlek: mm	Tjocklek på lager: cm		

Markbädd (kompaktfilter/moduler)



Moduler/kompaktfilter			
Fabrikat:		Antal	
Markbäddslager			
Krossat, tvättat material	Krossat, otvättat material	Natursingel	
Kornstorlek: mm	Tjocklek på lager: cm		
Ev. materialavskiljande skikt			
Typ:		Tjocklek: cm	
Uppsamling			
Krossat, tvättat material	Krossat, otvättat material	Natursingel	
Kornstorlek: mm	Tjocklek på lager: cm		

Uppsamlingsledning i markbädden	Luftning av uppsamlingsledningen	Ja	Nej
	Leds till uppsamlingsbrunn/kontrollbrunn	Ja	Nej
	Utlopp till:		

Annan reningsanläggning

Minireningsverk	Fabrikat:	Modell:	Volym: l
	Efterpolering, typ:		Yta: m ²
	Förankring:		

Prefabricerad tät markbädd, grävattenfilter eller annat	Fabrikat:	Modell:	Volym: l
	Förankring:		Finns luftning: Ja Nej
	Leds till uppsamlingsbrunn/kontrollbrunn	Ja	Nej
	Utlopp till: Efterpolering, typ:		Yta: m ²

Fosforavskiljning	Fosforfälla, volym: m ³	Kem-fällning, typ:
--------------------------	------------------------------------	--------------------

Serviceavtal	Kopia bifogas
---------------------	---------------

Information om slamtömning och återfyllnad*	Finns sugledning för slamtömning? Ja; vilken typ:	Nej
	Ska minireningsverk/slamavskiljare återfyllas? Om ja; hur avser ni sköta återfyllnad? Genom avtal med kommunens slamtömningsentreprenör Annat sätt; hur:	Ja Nej Om ja, volym: l
	Finns tydliga tömningsinstruktioner tillgängliga vid tömning:	Ja Nej
	Tillstånd finns för egen slamkompostering:	Ja, ange diarienummer: Nej
	Befintlig anläggning sluttömd:	Ja Nej Faktura från slamtömningsentreprenören bifogas

* I Tyresö kommun ska minireningsverk som töms mer sällan än en gång per år, även bifoga en kopia på produktinformation gällande tömningsfrekvens med entreprenörsrapporten.

Övriga upplysningar	
----------------------------	--

Entreprenörsrapporten insänds av entreprenören/fastighetsägaren

Tydlig fotodokumentation med följande innehåll ska bifogas tillsammans med text som beskriver vad de visar:

förankring/ar

schaktbotten

pålagd markbäddssand (i förekommande fall)

kontrollbrunn från markbädd (i förekommande fall)

singel och ledningar utlagda

utloppsledning och utsläppspunkt (t.ex. stenkista) från markbädd (i förekommande fall)

avskärande dränering (i förekommande fall)

dräneringsrör/luftningsrör (i förekommande fall)

översiktsbild avloppsanordningen mot byggnader

utsläppspunkt mot recipient (dike, sjö, å, mark)

översiktsbild över hela avloppsanordningen där alla delar syns tydligt, både innan och efter övertäckning.

När du skickar in denna blankett till Södertörns miljö- och hälsoskyddsförbund kommer vissa personuppgifter om dig behandlas. Kontakta oss för information om hur förbundet hanterar dina personuppgifter eller besök vår webbplats www.smohf.se/gdpr

Ort och datum	
Entreprenör/arbetsledare, underskrift	Namnförtydligande
Fastighetsägare, underskrift	Namnförtydligande
Kopia till entreprenör: Ja Nej	

Förbundets noteringar

Till SRV/Samhällsbyggnadsförvaltningen Tyresö	Ja	Nej
Ersätter befintlig anläggning för: BDT WC	Helt ny anläggning för: BDT WC	
Annat fastställt hämtningsintervall:		