

Entreprenörsrapporten lämnas in till Södertörns miljö- och hälsoskyddsförbund när avloppsanläggningen är färdigställd

<b>Fastighet</b>	Fastighetsbeteckning	Fastighetens adress
	Fastighetsägare	Telefon, dagtid
	E-post	
	Utdelningsadress	Postadress
	Fastigheten bebos:    Permanent    Fritidsboende	

<b>Enreprenör</b>	Firma	Telefon, dagtid
	Adress	Postadress
	Namn på maskinist / anläggare	Telefon
	E-post	

<b>Information om avloppet</b>	<b>Beslut om enskild avloppsanläggning gällande ovanstående fastighet</b>		
	Anlagd datum:	Diarienummer:	Beslutsdatum:
	<b>Avlopp för:</b> WC    BDT    Annat: _____		
	Placering enligt inlämnad situationsplan		Ny reviderad situationsplan bifogas
	Har avskärande dränering utförts?    Ja    Nej		

<b>Avloppsledning</b>	Ledningstyp:    Markavloppsrör PVC/PP    Annan:
	Rördimension:    Diameter 110 mm    Annan:
	Spolbrunn    Ja    Nej
	Luftning av avloppsstam:    Ovan tak    Annat:

<b>WC-tank</b>	Fabrikat/modell:	Volym:    liter
	Förankring:	Typgodkänd:    Ja    Nej
	Vacuumtoalett    Extremt snålspolande toalett Annan:	Spolmängd:    l/spolning
	Inspektions- och slamsugningsöppningar: Diameter:    Antal:	Överfyllnadslarm:    Ja    Nej
	Typgodkänd för antal hushåll:	Läckningskontroll:    Ja    Nej

<b>Slamavskiljare</b>	Befintlig	Ny	Material: Betong	Plast	Vätvolym: liter	Kapacitet: liter/dygn
	Fabrikat/modell: T-rör vid slamavskiljarens utloppsledning finns					
	Förankring:				Sprängning utförd: Ja Nej	
	Typgodkänd för antal hushåll:				Läckningskontroll: Ja Nej	
	Inspektions- och slamsugningsöppningar:			Diameter:	Antal:	

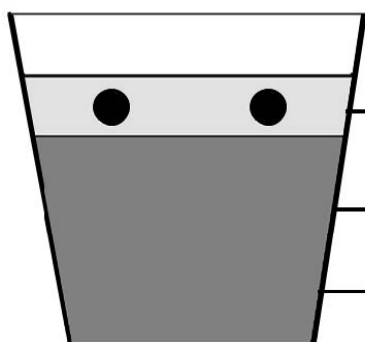
<b>Pump och fördelningsbrunn</b>	Pump; före el. efter slamavskiljare:			Larm	Justerbart utlopp
	Fördelningsbrunn	Befintlig	Ny	Material: Betong	Plast

<b>Infiltration</b>	Vanlig	Förstärkt	Uppluft
---------------------	--------	-----------	---------

<b>Markbädd</b>	Vanlig	Tät	Uppluft
-----------------	--------	-----	---------

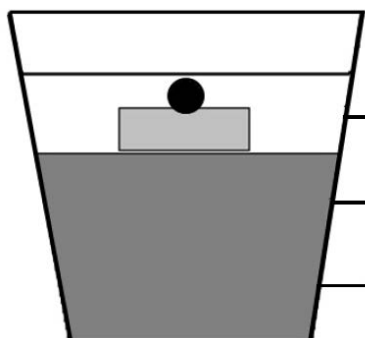
<b>Uppbyggnad</b>	Bädd, total yta: m2	Infiltrationsdiken, antal: st	
	Schaktbotten, djup: cm mätt från ursprunglig markyta		
	Jorddjup under schaktbotten till berg, grundvatten: cm		
	<b>Frostisolering</b>	Ja Nej Typ:	Tjocklek: cm
	<b>Täckning</b>	Fiberduk	Annat:
	<b>Spridarledning</b>	Prefabricerade infiltrationsrör: diameter, mm	
		Borrade/slitsade markavloppsror, diameter, mm	
	Luftning av spridningsledning eller liknande funktion Ja Nej		
Antal ledningar:		Lutning: mm/meter	Längd per ledning: meter

### Infiltration (konventionell)

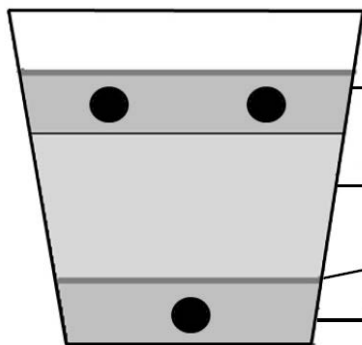


<b>Spridningslager</b>		
Krossat, tvättat material	Krossat, otvättat material	Natursingel
Kornstorlek: mm	Tjocklek på lager: cm	
<b>Ev. förstärkningslager</b>		
Krossat, tvättat material	Krossat, otvättat material	Natursingel
Kornstorlek: mm	Tjocklek på lager: cm	
<b>Infiltration:</b>		
Tjocklek: cm		

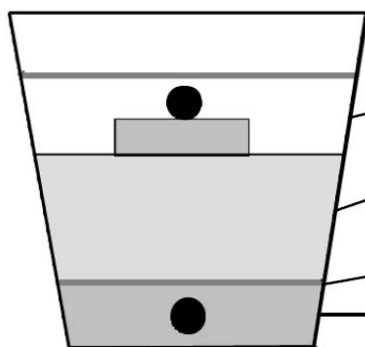
### Infiltration (kompaktfilter/moduler)



<b>Moduler/kompaktfilter</b>		
Fabrikat:	Antal:	
<b>Ev. förstärkningslager</b>		
Krossat, tvättat material	Krossat, otvättat material	Natursingel
Kornstorlek: mm	Tjocklek på lager: cm	
<b>Infiltration:</b>		
Tjocklek: cm		

**Markbädd (konventionell)**

<b>Spridningslager</b>			
Krossat, tvättat material	Krossat, otvättat material	Natursingel	
Kornstorlek: mm	Tjocklek på lager: cm		
<b>Markbäddslager</b>			
Krossat, tvättat material	Krossat, otvättat material	Natursingel	
Kornstorlek: mm	Tjocklek på lager: cm		
<b>Ev. materialavskiljande skikt</b>			
Typ:		Tjocklek: cm	
<b>Uppsamling</b>			
Krossat, tvättat material	Krossat, otvättat material	Natursingel	
Kornstorlek: mm	Tjocklek på lager: cm		

**Markbädd (kompaktfilter/moduler)**

<b>Moduler/kompaktfilter</b>			
Fabrikat:		Antal	
<b>Markbäddslager</b>			
Krossat, tvättat material	Krossat, otvättat material	Natursingel	
Kornstorlek: mm	Tjocklek på lager: cm		
<b>Ev. materialavskiljande skikt</b>			
Typ:		Tjocklek: cm	
<b>Uppsamling</b>			
Krossat, tvättat material	Krossat, otvättat material	Natursingel	
Kornstorlek: mm	Tjocklek på lager: cm		

<b>Uppsamlingsledning i markbädden</b>	Luftning av uppsamlingsledningen	Ja	Nej
	Leds till uppsamlingsbrunn/kontrollbrunn	Ja	Nej
	Utlopp till:		

**Annan reningsanläggning**

<b>Minireningsverk</b>	Fabrikat:	Modell:	Volym: l
	Efterpolering, typ:		Yta: m <sup>2</sup>
	Förankring:		

<b>Prefabricerad tät markbädd, grävattenfilter eller annat</b>	Fabrikat:	Modell:	Volym: l
	Förankring:		Finns luftning: Ja Nej
	Leds till uppsamlingsbrunn/kontrollbrunn	Ja	Nej
	Utlopp till:		Yta: m <sup>2</sup>

<b>Fosforavskiljning</b>	Fosforfälla, volym: m <sup>3</sup>	Kem-fällning, typ:
--------------------------	------------------------------------	--------------------

<b>Serviceavtal</b>	Kopia bifogas
---------------------	---------------

<b>Information om slamtömning och återfyllnad*</b>	Finns sugledning för slamtömning? Ja; vilken typ:	Nej
	Ska minireningsverk/slamavskiljare återfyllas? Om ja; hur avser ni sköta återfyllnad?	Ja Nej Om ja, volym: l
	Genom avtal med kommunens slamtömningsentreprenör Annat sätt; hur:	
	Finns tydliga tömningsinstruktioner tillgängliga vid tömning:	Ja Nej
	Tillstånd finns för egen slamkompostering:	Ja, ange diarienummer: Nej

\* I Tyresö kommun ska minireningsverk som töms mer sällan än en gång per år, även bifoga en kopia på produktinformation gällande tömningsfrekvens med entreprenörsrapporten.

<b>Övriga upplysningar</b>	
----------------------------	--

### Entreprenörsrapporten insänds av entreprenören/fastighetsägaren

Tydlig fotodokumentation med följande innehåll ska bifogas tillsammans med text som beskriver vad de visar:

förankring/ar

schaktbotten

pålagd markbäddssand (i förekommande fall)

kontrollbrunn från markbädd (i förekommande fall)

singel och ledningar utlagda

utloppsledning och utsläppspunkt (t.ex. stenkista) från markbädd (i förekommande fall)

avskärande dränering (i förekommande fall)

dräneringsrör/luftningsrör (i förekommande fall)

översiktsbild avloppsanordningen mot byggnader

utsläppspunkt mot recipient (dike, sjö, å, mark)

översiktsbild över hela avloppsanordningen där alla delar syns tydligt, både innan och efter övertäckning.

bild på extremt snålspolande WC (i förekommande fall)

När du skickar in denna blankett till Södertörns miljö- och hälsoskyddsförbund kommer vissa personuppgifter om dig behandlas. Kontakta oss för information om hur förbundet hanterar dina personuppgifter eller besök vår webbplats [www.smohf.se/gdpr](http://www.smohf.se/gdpr)

Ort och datum	
Entreprenör/arbetsledare, underskrift	Namnförtydligande
Fastighetsägare, underskrift	Namnförtydligande
Kopia till entreprenör:            Ja        Nej	

### Förbundets noteringar

Till SRV/Samhällsbyggnadsförvaltningen Tyresö	Ja	Nej
Ersätter befintlig anläggning för:    BDT    WC	Helt ny anläggning för:	BDT    WC
Annat fastställt hämtningsintervall:		